

SOCIEDADE NACIONAL DE BELAS ARTES

DRAWING ROOM

LISBOA 25 / 29 OCT 2023

6ª edição da Drawing Room Lisboa regressa a 25 de outubro com 23 galerias e mais de 65 artistas

Feira de arte dedicada ao desenho contemporâneo realiza-se de 25 a 29 de outubro na Sociedade Nacional de Belas Artes, em Lisboa



- 18 galerias portuguesas e 5 galerias internacionais integram Programa Geral;
- Paula Rego, Helena Almeida, Pedro Cabrita Reis, Gabriela Albergaria, Rui Calçada Bastos, Adriana Molder, Pedro Barateiro ou Diana Policarpo & Odete são alguns dos 65 artistas com trabalhos em exposição;
- Millenium Art Talks, Espaço Editorial regressam à Feira;
- Foco Ilhas Baleares apresenta trabalho de 4 artistas que nunca expuseram em Portugal.

A 6ª edição da **Drawing Room Lisboa**, feira dedicada à difusão e comercialização do desenho contemporâneo e que se realiza de **25 a 29 de outubro na Sociedade Nacional das Belas Artes, em Lisboa**, vai contar com a presença de **23 galerias de arte**, representando cerca de **65 artistas portugueses e internacionais**.

A integrar o Programa Geral de 2023 encontram-se **18 galerias portuguesas**, uma seleção da responsabilidade de **Mónica Álvarez Careaga**, diretora da Drawing Room Lisboa, e do Comité Consultivo da Feira, após a análise de todas as propostas recebidas.

A feira contará com algumas das mais importantes galerias portuguesas, como **Pedro Cera, Vera Cortês, Filomena Soares, Galeria 111**, ou **Miguel Nabinho** de Lisboa, ou **Lehman + Silva e Presença**, do Porto, ou ainda **Fonseca Macedo - Arte Contemporânea**, de Ponta Delgada, Açores. À representação portuguesa, juntam-se ainda **cinco galerias internacionais**, como as espanholas **Galería Siboney, Galería Silvestre e Trinta**, a alemã **Jahn und Jahn** e a italiana **Monitor** (ambas com uma segunda sede em Lisboa) ou **RV Cultura e Arte**, galeria sediada em Salvador da Baía, Brasil.

Assim, ao longo de cinco dias, o público poderá conhecer as obras de artistas **contemporâneos emergentes**, como **Tiago Alexandre, Sérgio Carronha ou Margarida Andrade** ou artistas consagrados, como **José Loureiro, Pedro Cabrita Reis, Manuel San-Payo ou Rodrigo Oliveira**, e artistas históricos como **Paula Rego, Helena Almeida e Z.L. Darocha**, artistas oriundos de países como Portugal, Polónia, Brasil, Itália, Espanha, Alemanha, Reino Unido, Macau ou Moçambique, que comprovam a diversidade desta Feira, a única do nosso país dedicada exclusivamente ao desenho.

As **Millennium Art Talks** regressam à Feira, sob a direção da curadora Maria do Mar Fazenda, e regressa também o **Espaço Editorial**, com curadoria de Filipa Valladares. A estas secções junta-se a

proposta de um novo **Foco**, dedicado às **Ilhas Baleares**, cenário de alguns dos mais importantes artistas, galerias e projetos da cena internacional. O curador português João Silvério assina a seleção de quatro artistas baleares que expõem pela primeira vez em Portugal: Cristòfol Pons, Catalina Julve, Isabel Servera e Andreu Maimó.

António Poppe, Carla Filipe, Cristina Lamas, Dayana Lucas, Hugo Canoilas, Joanna Latka, Manuel Caldeira, Marco Franco, Paulo Brighent e Pedro Valdez Cardoso são os 10 finalistas da 3ª edição do **Prémio FLAD de Desenho**, cujo trabalho vai estar exposto na Feira. O vencedor será conhecido no dia 28 de outubro e receberá um prémio monetário de 20 mil euros.

Esta será a 6ª edição da Drawing Room Lisboa, que tem vindo a ganhar relevo na cena artística portuguesa, por se afirmar como um contributo na criação de oportunidades para a classe artística dedicada ao desenho e na afirmação do espaço que o desenho pode ocupar no setor da arte contemporânea.

Para mais informações e marcações de entrevistas, por favor contactar:

Rita Bonifácio | project.management@creativebyisc.eu | 918453750

Imagens:

<https://drawingroom.pt/imprensa/>

DRAWING ROOM 2023 - PROGRAMA GERAL

TRINTA ARTE CONTEMPORÂNEA, Santiago de Compostela, Espanha

António Faria (Portugal, 1966)

Marco Moreira (Portugal, 1978)

BALCONY - CONTEMPORARY ART GALLERY, Lisboa, Portugal

Ana Vidigal (Portugal, 1960)

Rodrigo Oliveira (Portugal, 1978)

Tiago Alexandre (Portugal, 1988)

GALERÍA SIBONEY, Santander, Espanha

Guillermo de Foucault (Espanha, 1996)

Teresa Moro (Espanha, 1970)

José Lourenço (Portugal, 1975)

GALERIA 111, Lisboa, Portugal

Paula Rego (Portugal, 1935 - Reino Unido, 2022)

Fátima Mendonça (Portugal, 1964)

Adriana Molder (Portugal, 1975)

MONITOR, Lisboa, Portugal - Roma, Pereto, Itália

Nicola Samorì (Itália, 1977)

Sérgio Carronha (Portugal, 1984)

GALERÍA SILVESTRE, Madrid, Espanha

Irene González (Espanha, 1988)

Martinho Costa (Portugal, 1977)

Marta Barrenechea (Espanha, 1964)

Vicente Blanco (Espanha, 1974)

Katarzyna Pacholik (Polónia, 1990)

CARLOS CARVALHO - ARTE CONTEMPORÂNEA, Lisboa, Portugal

Catarina Leitão (Alemanha, 1970)

Susana Gaudêncio (Portugal, 1977)

Manuel Vilariño (Espanha, 1952)

Pires Vieira (Portugal, 1950)

3+1 ARTE CONTEMPORÂNEA, Lisboa, Portugal

Maria Laet (Brasil, 1982)

FONSECA MACEDO -ARTE CONTEMPORÂNEA, Ponta Delgada, Portugal

José Loureiro (Portugal, 1960)

Margarida Andrade (Portugal, 1996)

Vasco Barata (Portugal, 1974)

GALERIA GRAÇA BRANDÃO, Lisboa, Portugal

Nuno Ramalho (Portugal, 1975)

Z.L. Darocha (Portugal, 1945- França, 2016)

ARTE PERIFÉRICA, Lisboa, Portugal

Clara Leitão (Portugal, 1995)

Isabel Sabino (Portugal, 1955)

Paula Rito (Portugal, 1964)

Vanessa Chrystie (Reino Unido, 1972)

Eric Fok (Macau, 1990)

JAHN UND JAHN, Munique, Alemanha, Lisboa, Portugal

Lutz Braun (Alemanha, 1976)

Catarina Dias (Portugal, 1979)

GALERIA BRUNO MÚRIAS, Lisboa, Portugal

Rui Calçada Bastos (Portugal, 1971)

GALERIA FILOMENA SOARES, Lisboa, Portugal

Pedro Barateiro (Portugal, 1979)

Sara Bichão (Portugal, 1986)

Helena Almeida (Portugal, 1934 - 2018)

GALERIA DAS SALGADEIRAS, Lisboa, Portugal

Rui Horta Pereira (Portugal, 1975)

Rui Soares Costa (Portugal, 1981)

NO-NO GALLERY, Lisboa, Portugal

Rui Neiva (Portugal, 1974)

GALERIA MONUMENTAL, Lisboa, Portugal

Bárbara Assis Pacheco (Portugal, 1973)

Manuel San-Payo (Portugal, 1958)

Miguel Navas (Portugal, 1963)

Teresa Almeida e Silva (Portugal, 1956)

Joanna Latka (Polónia, 1978)

GALERIA PRESENÇA, Porto, Portugal

Mafalda Santos (Portugal, 1980)

Rodrigo Oliveira (Portugal, 1978)

Isaque Pinheiro (Portugal, 1972)

Pedro Gomes (Moçambique, 1972)

VERA CORTÊS, Lisboa, Portugal

Gabriela Albergaria (Portugal, 1965)

PEDRO CERA, Lisboa, Portugal

Paloma Varga Weisz (Alemanha, 1966)

GALERIA MIGUEL NABINHO, Lisboa, Portugal

Pedro Calapez (Portugal, 1953)

Pedro Cabrita Reis (Portugal, 1956)

Patrícia Garrido (Portugal, 1963)

RV CULTURA E ARTE, Salvador, Brasil

Pedro Marighella (Brasil, 1979)

Felipe Rezende (Brasil, 1994)

LEHMAN + SILVA, Porto, Portugal

Fernando Marques Penteado (Brasil, 1955)

Joana Da Conceição (Portugal, 1981)

Mariana Barrote (Portugal, 1986)

Diana Policarpo (Portugal, 1986) & Odete (Portugal, 1995)

- - -

FOCO ILLES BALEARS

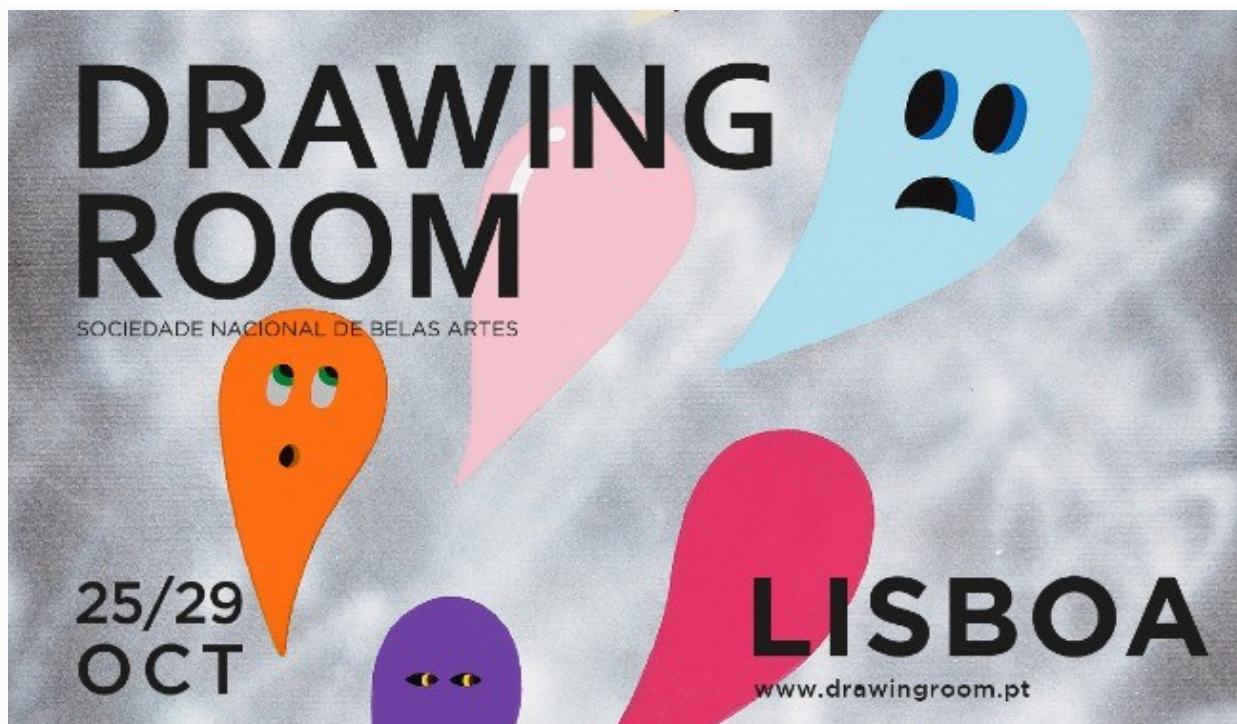
Comissário: João Silvério

CRISTÒFOL PONS (Ciudadela de Menorca, 1981)

ISABEL SERVERA (Palma, Mallorca, 1986)

CATALINA JULVE (Manacor, Mallorca, 1972)

ANDREU MAIMÓ (Felanitx, Mallorca, 1946)



INFORMAÇÕES ÚTEIS

BILHETES:

Geral: 8 Euros.

Reduzido: 5 Euros.

Público com menos de 18 e mais de 65 anos de idade; membros da Sociedade Nacional de Belas Artes.

Para ingressos a preço reduzido, será necessária a apresentação de identificação pessoal.

Para aquisição de bilhetes e marcação de horário, utilizar a Bilheteira Digital www.ticketline.pt

ou

INFORMAÇÃO/RESERVAS:

ligue 18 20 (24 horas).

HORAS DE ABERTURA AO PÚBLICO:

Quarta-feira, 25 de out., das 16:00 h às 22:00 h. *Público Profissional*

Quinta-feira, 26 de out., das 14:00 h às 21:00 h.

Sexta-feira, 27 de out., das 14:00 h às 21:00 h.

Sábado, 28 de out., das 11:00 h às 21:00 h.

Domingo, 29 de out., das 11:00 h às 18:00 h.

